

Thème #4 : La productivité

Présentation d'expert

Sébastien Godard
Ingénieur, B.Sc Arch.

Pomerleau

POMERLEAU

The logo for Pomerleau, featuring the word "POMERLEAU" in a bold, uppercase, sans-serif font. Below the text is a thick, solid black horizontal bar.

Thème #4 : La productivité

Présentation d'expert

Sébastien Godard, ing., B.Sc Arch., CanBIM BP3:

- Gérant BIM/VDC-Pomerleau Inc.
- Formateur PEBIM (Certification CANBIM et CM-BIM)
- Conférencier (Ulaval, Vision 2030, AFG, ASHRAE, OAQ, UQAC,)
- Rédaction technique IMB du CMMTQ

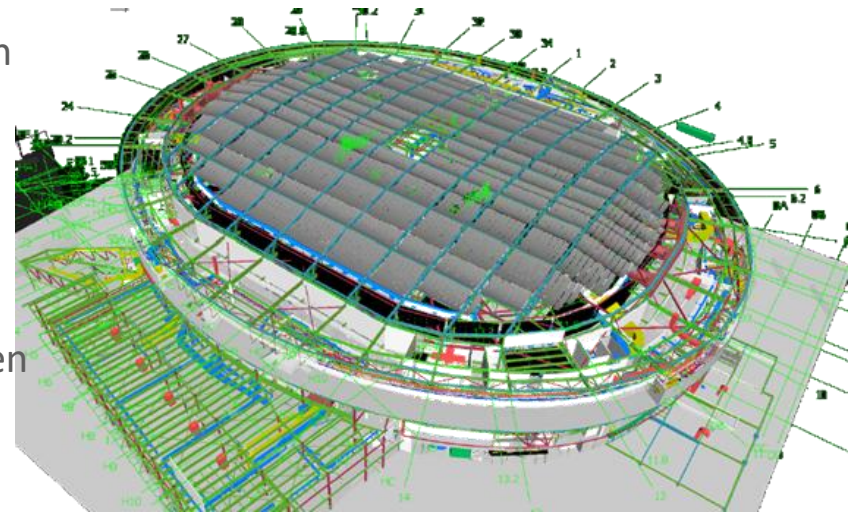
- Projets :
 - Hôtel Ritz-Carlton Montréal
 - Centre Vidéotron
 - Hôpital de Baie Saint-Paul
 - Aéroport Jean-Lesage
 - IKEA Québec
 - Hôpital Enfant-Jésus

Thème #4 : La productivité

Présentation d'expert

Étude de cas – Centre Vidéotron : Description du processus BIM

- Complexité des systèmes électromécanique et de télécommunication
- Premier projet en BIM intégré à la construction chez Pomerleau
- Seulement les modèles d'architecture et structure disponibles au départ
- Modélisation préalable des autres disciplines en amont (perte de productivité)
- Temps de coordination très long (méthode/implication des concepteurs)



Thème #4 : La productivité

Présentation d'expert

Principaux enjeux liés à la productivité

- Communication / information
 - Information de projets à jour
 - Compréhension des systèmes et de la construction
- Préfabrication
 - Assurer la fiabilité des données des différents modèles
 - Coordination vs installation au chantier (confiance)
- Implantation et formation
 - Capacité et volonté des Entrepreneurs
 - Rapidité et courbe d'apprentissage
- Financier
 - Investissement, compréhension du RSI, convaincre par l'exemple

Thème #4 : La productivité

Présentation d'expert

Piste d'actions possibles

- Adoption du processus de conception intégré (PCI) en amont
- Adoption du BIM par l'ensemble des intervenants de manière collaborative
- Présence d'un intégrateur BIM dans les projets
- Utilisation d'un plan de gestion BIM
- Règlement des conflits en amont et plans d'installations référencés demandés
- Formation des entrepreneurs et soutien technique
- Utilisation de technologie et maquette BIM pour la gestion de l'information de construction
- Préfabrication et Pré-Montage à l'aide des maquettes géo-référencées